

Les remontées capillaires d'humidité, un problème majeur d'étanchéité de la maison

**diP**
étanch

Ma maison est étanche

Il s'agit d'un phénomène d'humidité qui se manifeste principalement dans les constructions anciennes dont les matériaux de construction sont poreux (pierre, briques...). La maçonnerie des murs intérieurs et extérieurs en contact avec un sol humide réagit alors comme une éponge et absorbe l'humidité qui remonte à travers les parois.

La porosité naturelle des matériaux favorise l'ascention de l'eau jusqu'à une hauteur comprise entre 0,8 et 1,20 m.

La présence d'eau dans ces matériaux occasionne des dégâts qui peuvent être importants : éclatement des enduits, détérioration des plâtres, perte de l'isolation thermique, moisissures, salpêtre, attaque de mэрule ou d'insecte comme les termites.

Pour éviter des travaux qui peuvent se révéler très onéreux, il est primordial pour la structure même de la maison de stopper l'humidité en établissant une barrière étanche à l'intérieur même du mur. Dip'étanch présente sa nouvelle solution d'étanchéité par injection :

DIP ETANCH

TRAITEMENT REMONTÉES D'EAU PAR CAPILLARITÉ, INJECTABLE



- Barrière étanche, anti cloquage, anti salpêtre
- Stoppe les infiltrations
- Améliore le coefficient d'isolation des murs
- Intérieur et extérieur
- Préventif et curatif
- Sans odeur

0,75L
= 10L
de prêt
à l'emploi

10L
de prêt à l'emploi
= 10 à 15 ml
(mur ép. 10cm)

Contact PRESSE : Agence C-Comme Vous - 06.19.56.70.09

Tél. : +33 (0)9 74 77 67 01 - Tél./fax : +33 (0)1 45 31 20 83 - csorbier@c-commevous.com

**INFORMATIONS
PRATIQUES :**
www.dipetanch.fr



DYRUP

215, av. Georges Clemenceau
92024 NANTERRE CEDEX



Service conseils

> Ce service est à votre disposition pour répondre à toutes vos questions.

Par courrier :

Service conseils DYRUP

215, avenue Georges Clemenceau
92024 NANTERRE CEDEX

Par téléphone :

01 56 84 03 95

De 8h30 à 12h00
et de 14h à 17h30

Par mail :

dyrup@dyrup.fr

Contact PRESSE :



Tél. : **06 19 56 70 09**

Tel./Fax : **01 45 31 20 83**

csorbier@c-commevous.com

35, Bld Lefèbvre 75015 PARIS

Visuels et PDF disponibles sur :

www.c-commevous.com

Faire obstacle à la migration de l'eau du sol dans les maçonneries grâce à l'injection de l'hydrofugeant **Dip Etanch'**

Constat et conséquences

Les remontées capillaires, conséquences de la présence d'eau au niveau des sous-basements, engendrent des dégâts sur les maçonneries des murs de façade, à l'extérieur comme à l'intérieur de l'habitation. Avec pour principaux effets visuels des papiers peints qui se décollent, le développement de moisissures et champignons, du salpêtre, s'ajoutent des inconvénients sanitaires liés au développement de bactéries et d'odeurs nauséabondes.

Les murs humides sont, par définition, froids et rendent l'espace difficile à chauffer. Ils nuisent par conséquent à la bonne isolation thermique des murs, générant dans leur sillage des dépenses énergétiques importantes.

DIP Etanch' Traitement remontées d'eau par capillarité injectable : un système simple, rapide et efficace

L'injection, est un choix simple et efficace qui repose sur les causes de l'humidité en établissant une barrière étanche à l'intérieur du mur.

Dip Etanch' traitement par injection est un produit hautement hydrofuge, qui par son action de migration dans le mur, bloque l'humidité ascensionnelle en imprégnant tout le réseau des capillarités.

L'opération, simple, se fait en perçant une ligne horizontale de trous inclinés vers le bas, tous les 10 à 15 cm. Le produit ainsi injecté permet de rétablir une coupure d'étanchéité renforcée selon la construction des murs.

Destiné à tous les murs enterrés, les parpaings creux et pleins, les briques creuses et pleines, ainsi que la pierre, Dip Etanch' traitement remontées d'eau par capillarité est incolore et nécessite un temps de séchage d'environ 6 mois, selon le support, avant de recouvrir avec une finition décorative.

Un système d'utilisation accessible à tous et s'adaptant sur tous les pulvérisateurs de jardin

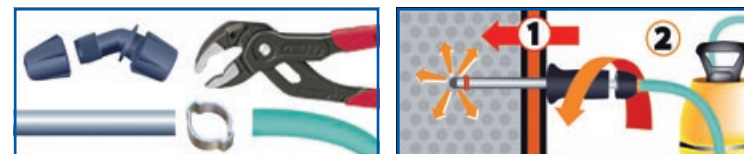
Vendu en bidon de 0,75L concentré, il permet de doser exactement la quantité de produit nécessaire par adjonction d'eau (un tableau présente clairement les dosages au dos du produit).

Livré avec une canne à injecter, il s'adapte sur tout type de pulvérisateur de jardin et ne nécessite pas d'être un bricoleur averti.

Dip Etanch Traitement remontées d'eau par capillarité est vendu en Grandes Surfaces de Bricolage et en Négoces au prix de vente public indicatif de 99€.



Montage et fixation de la canne à injecter sur le pulvérisateur



Applications multiples



Garage

Chambre

Cave

Terrasse

DIP étanch en France :

- Leader sur le marché français avec une part de marché de 29,6 % en valeur.
- Site européen de production et de recherche à ALBI.
- **DIP étanch**, marque couvrant tous les segments de marché étanchéité, mastics, absorbeurs.

En France Dyrup fabrique et commercialise les marques suivantes dans le réseau Grand Public :

**dip
étanch**

BONDÉX

XYLOPHENE

DECAPEX

Veroline